

Certificación en Grupo – RAS Política – marzo de 2011



Instituto de Manejo e Certificação
Florestal e Agrícola



www.imaflora.org

03/06/2011

Certificación en Grupo

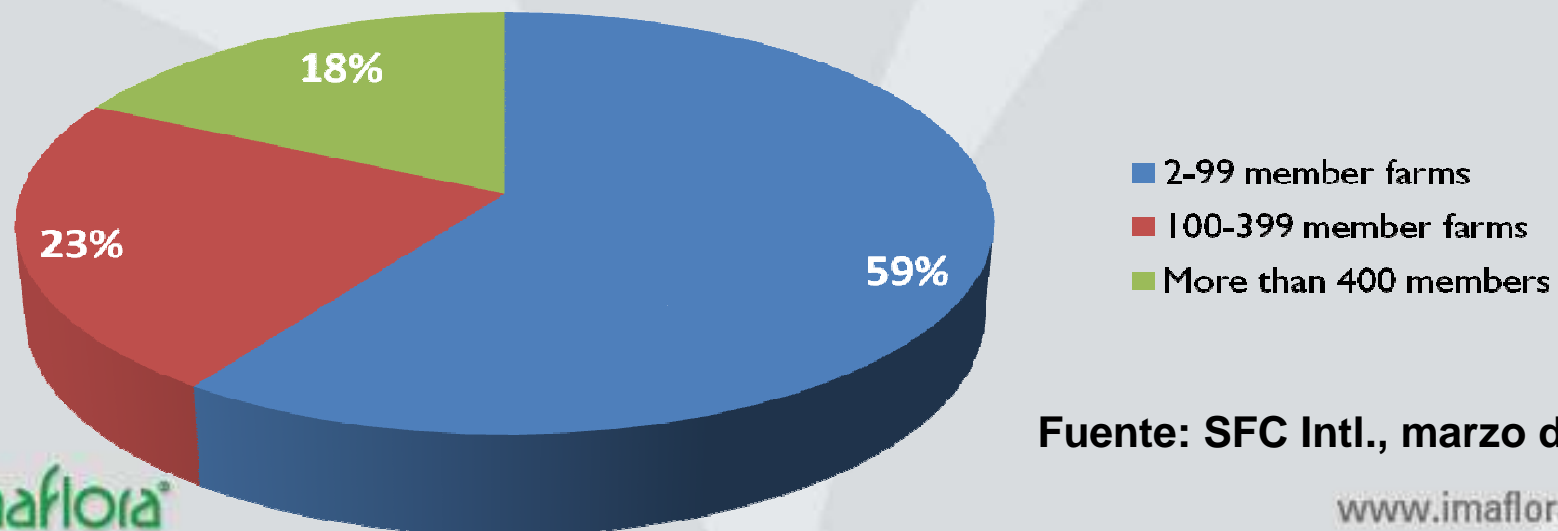
- **Histórico**
- **Panorama actual**
- **Tipos de grupo**
- **Como formar un grupo**
- **Que cambio?**
- **Conclusiones**

1. Histórico da certificación en grupo

- Nov./ 2004: 1ª versión de la norma (3 P & 23 C)
- 2005: 1ª aplicación en Ecuador – Cocoa
- Mayo de 2008: inició la construcción de la nova norma
- Nov./ 2008: “Requisitos Comunes de ISEAL Alliance para Certificación en Grupo de Productores”, para:
 - atender varios mercados,
 - mayor confianza en lo desempeño del grupo y
 - mayor aceptación del concepto de grupo.
- Marzo de 2011: Nova Norma e Política de Grupos

2. Panorama da certificación en Grupo

- Mundo: 312 grupos - 3 a 4.000 membros
- Brasil: 11 grupos - 3 a 17 membros
- Argentina: 8 grupos - 8 a 156 membros



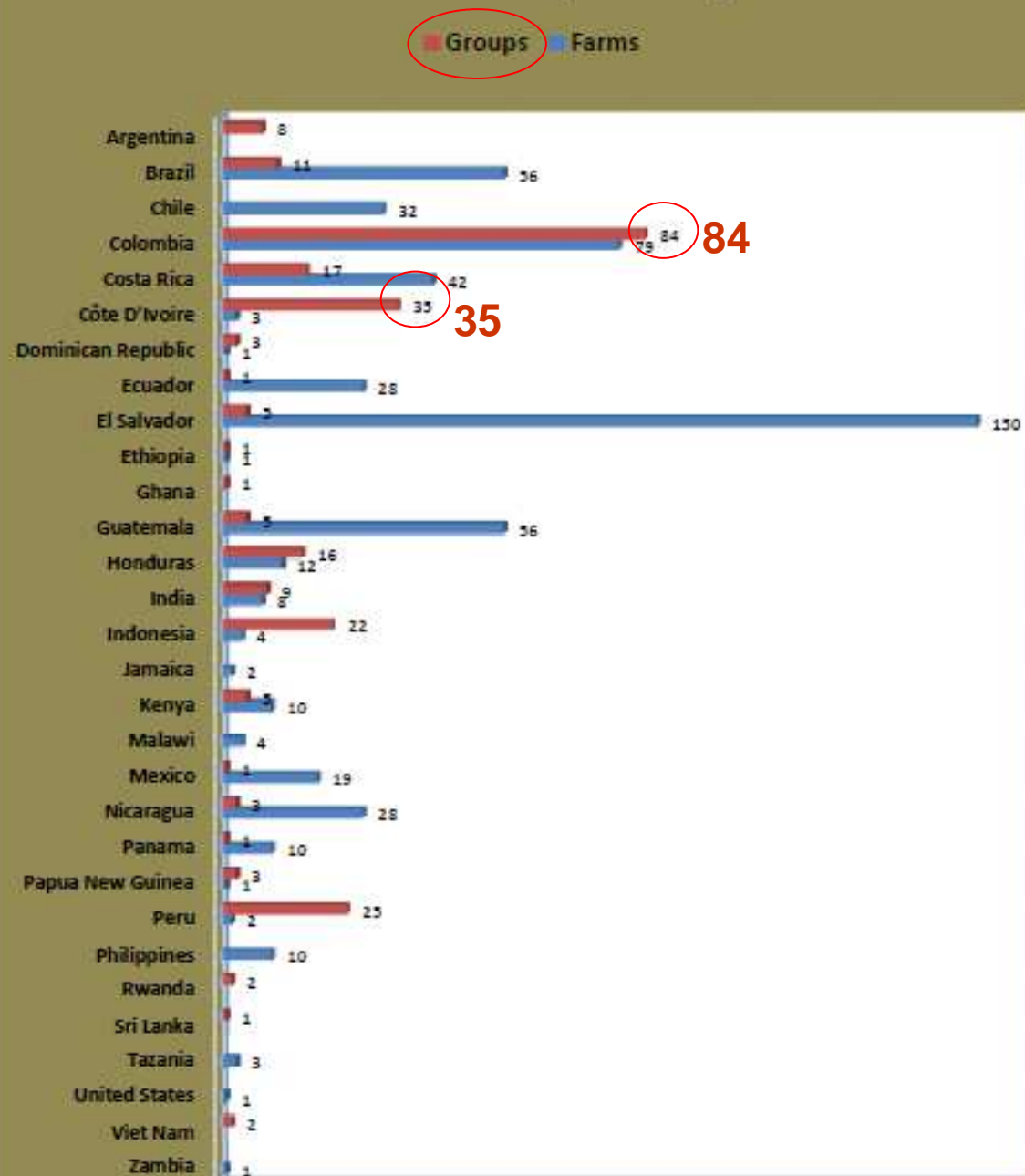
Fuente: SFC Intl., marzo de 2011

2. Panorama da certificación en Grupo

Colombia,
Costa del Marfin,
Perú,
Indonesia.



Certificates by Country



3. Perfil de los grupos Imaflora – Argentina y Brasil

	Argentina	Brasil
Fabrica y sus proveedores	6	1
Empresa con sus fincas propias	2	1
Cooperativa y asociación	0	7
Una finca que administra otras fincas	0	1
Exportador o comprador y sus proveedores	0	1
TOTAL	8	11

3. Perfil de los grupos

Cooperativa o asociación



3. Perfil de los grupos

Empresa Individual y sus fincas



3. Perfil de los grupos

Exportador o comprador e sus proveedores



3. Perfil de los grupos

Fabrica y proveedores



Tipos de grupo posibles

1. Organización de propiedades: cooperativas e asociaciones
2. Propiedad individual con comercialización conjunta: Propiedad que comercializa su producción junto con otras fincas.
3. Un dueño de diversas propiedades: Empresa
4. Entidad de comercialización: Exportador o comprador
5. Federación de grupos: federación de asociaciones
6. Tierras comunales: Asentamiento rural

4. Como formar un grupo?

1. Definir o ADMINISTRADOR

- **Equipe da cooperativa o empresa**
- **Una propiedad**
- **Un exportador**
- **Equipe de una industria**



2. Definir os MIEMBROS

- **Unidad de Producción Agrícola (UPA): espacio x factor humano**
- **Define en el ACUERDO entre administrador Y responsable por la finca miembro**

4. Dudas frecuentes

- **Que es una UPA?**
- **Un Productor con varias fincas es 1 miembro? O puede ser varios miembros?**
- **Una Finca con varias matriculas de lotes es 1 miembro? O son varios?**

Organización en el grupo

Fincas individuales pueden escoger o formar un grupo.

Debe respetar las reglas de Inclusión e Exclusión de Miembros.

Pueden ser hechas fusiones o ampicaciones de grupos:

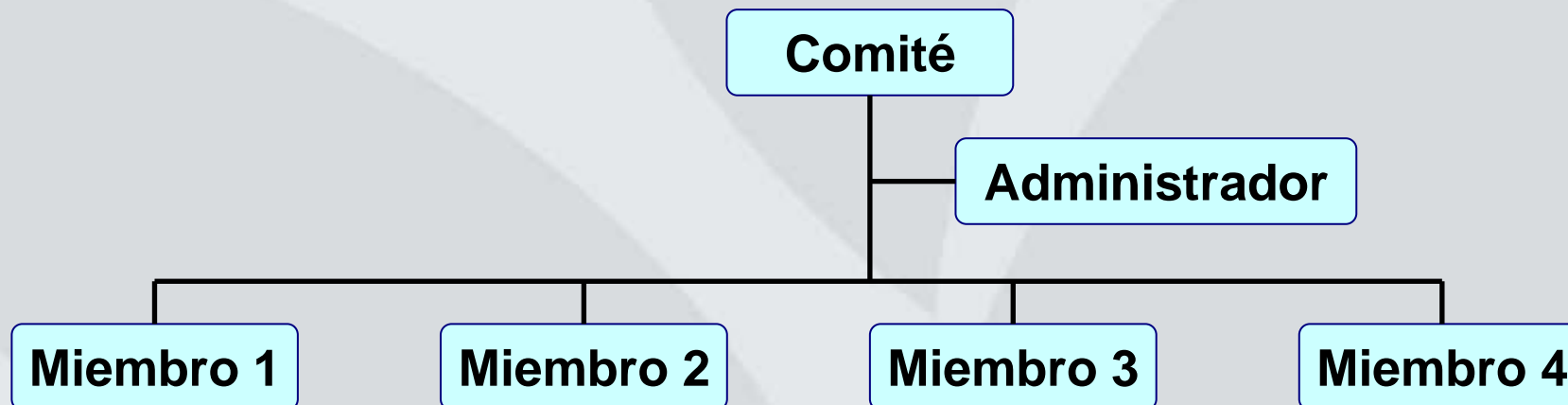
- inicia un novo ciclo**
- inclusión de más de 10% de miembros o 10% de área de producción, inicia un novo ciclo.**

Organización en el grupo

Comité Gestor: formado por miembros e/o administrador

Responsabilidad compartida

- auditoria interna y evaluación de riesgo;
- decisiones, advertencias y sanciones;
- conflicto de interés.



Que cambió?

1. Define mejor las reglas para certificación.
2. Puntaje progresiva al administrador.
3. Define el escopo: Arrendamientos son incluidos.
4. Nuevas reglas para grupos con más de 17 miembros (70% en 20% de la muestra).
5. No permite falla en criterios críticos.
6. Deja de existir nota del grupo

Que cambió?

7. Regla de tamaño de la muestra.
8. Permite auditorias “sombra”.
9. Nuevas reglas para a Verificación (caso el grupo no sea aprobado).
10. Nova Norma para Grupos!
11. Entra en vigor en 1º de julio de 2011. Novo ciclo!

Reglas para la Verificación

No es permitida la auditoria verificación se hay:

- 1. Criterio crítico no conforme (miembro e administrador);**
- 2. Um principio con menos de 50% (miembro e administrador).**
- 3. Menos de 70% no geral en alguno miembro.**
- 4. Mais de la mitad del grupo tuviera entre 70 e 79%.**
- 5. Se o administrador tuviera menos de 10% da puntaje mínima (69% no ano 1, 74% ano 2 e 79% ano 3).**

Más dudas

- **Cuales son las ventajas de formar grupos grandes?**
 - 70% en 20% de la muestra.
- **Que cambia en la venta del producto y trazabilidad?**
 - Atención en la Evaluación de Riesgo (2.3).
- **Que cambia para las fincas y colonos?**
 - mayor comprometimiento.
- **Entré en un grupo certificado, ya puedo vender mi Te como certificado antes de la auditoria?**

Concluyendo

- Pueden ser formados diferentes tipos de grupo.
- El acuerdo de certificación define el escopo.
- Reglas de puntaje cambiaron apenas para grupos grandes (más de 17 miembros).
- Atención a las reglas para Verificación.
- 1º de julio inicia un nuevo ciclo para todos los grupos. www.youtube.com/watch?v=iTLorzn4_Lc&feature=related

Obrigado!

Tharic Galuchi
tharic@imaflora.org